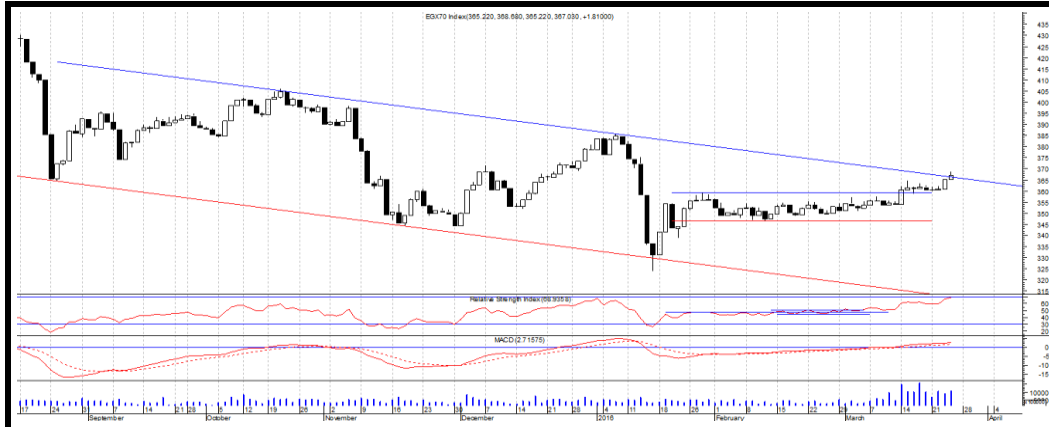


التحليل اليومي لمؤشر EGX70

التحليل اليومي لمؤشر EGX30

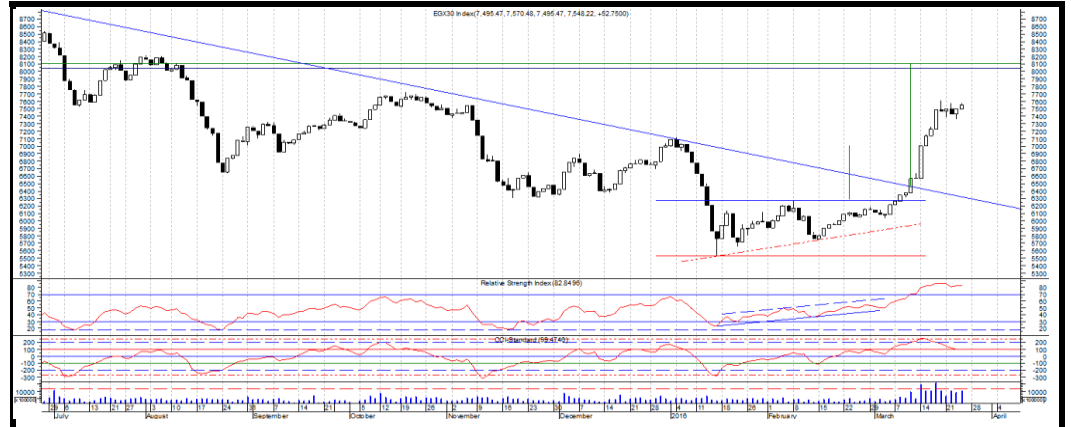
سعر الفتح :	سعر الإغلاق :	أعلى سعر :	أقل سعر :	احجام التداول :
367	356	369	365	125,469,089

سعر الفتح :	سعر الإغلاق :	أعلى سعر :	أقل سعر :	احجام التداول :
7548	7480	7609	7480	647,828,073



لا يزال يتحرك مؤشر EGX70 في اتجاه هابط على المدى القصير، فعلى الرغم من إختراق الاسعار للدعم الثانوى عند مستوى الـ 360 نقطة إلا انها مازالت تتداول داخل قناة سعرية هابطة على المدى القصير. تختبر الاسعار حالياً المقاومة الهامة و الحد العلوى للقناة السعرية عند مستوى الـ 370 نقطة و التى فى حالة إختراقها لأعلى سوف يتحول المؤشر الى الإتجاه الصاعد على المدى القصير مستهدفاً بذلك مستوى الـ 420 نقطة كمستهدف مبدئى. ينصح المستثمر قصير الأجل بالشراء فى حالة تأكيد كسر المقاومة الهامة سالفة الذكر. يجب الإهتمام بوضع حد إيقاف الخسائر أسفل مستوى الـ 355 نقطة. لا يزال يتسم الأداء النسبى لمؤشر EGX70 بالضعف مقارنةً بـ EGX30 على المدى القصير.

آخر سعر :	356	نقطة
دعم 1:	355	نقطة
دعم 2:	325	نقطة
مقاومة 1:	370	نقطة
مقاومة 2:	385	نقطة



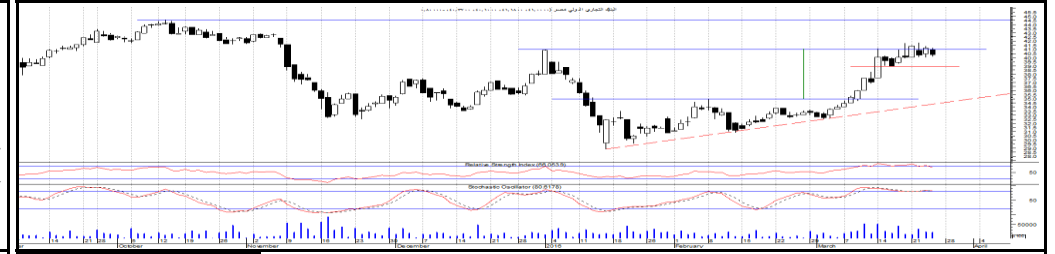
يتحرك مؤشر الـ EGX30 في اتجاه صاعد على المدى القصير حيث استطاعت القوى الشرائية من إثبات سيطرتها على الاسعار و ذلك بعد إختراقها لعدد من المقاومات الرئيسية و التى قد صاحبها احجام تداول مرتفعه نسبياً. إختبرت الاسعار المقاومه الرئيسية عند منطقه الـ 7500 - 7700 نقطه و التى قد ظهرت عندها القوى البيعيه لتأخذ الاسعار فى حركه تصحيحية ينصح باستغلالها فى أغراض الشراء حيث أن المؤشر لا يزال يستهدف مستوى الـ 8100 نقطة كمستهدف مبدئى. يجب وضع حد إيقاف الخسائر اسفل مستوى 7350 نقطه. يتفوق الاداء النسبى لمؤشر EGX30 على EGX70 على المدى القصير.

آخر سعر :	7480	نقطة
دعم 1:	7350	نقطة
دعم 2:	7100	نقطة
مقاومة 1:	7600	نقطة
مقاومة 2:	8100	نقطة

إن الآراء المعطاه لا يمكن الإعتماد عليها كحقيقه و هى لا تعطى اى ضمان لما يمكن ان يحدث او ما سوف يحدث فى المستقبل

التحليل اليومي لسهم التجارى الدولى

سعر الفتح :	سعر الإغلاق :	أعلى سعر :	أقل سعر :	احجام التداول :
39.5	38.6	40.2	38.51	1,784,610



دعم 1:	دعم 2:	آخر سعر:	مقاومة 1:	مقاومة 2:
5.75	5.3	6.34	6.7	7.2

تحول السهم الى الإتجاه الصاعد على المدى القصير كما إنه إستطاع إختراق الحد العلوى للقناه السعرية الهابطة عند مستوى الـ 5.80 جنيهاً و ذلك بأحجام تداول مرتفعة نسبياً مما قد منح السهم مستهدفاً سعرياً عند مستوى الـ 7.70 جنيهاً. لا يزال يختبر السهم المقاومة الرئيسية و الهامة عند مستوى الـ 6.70 جنيهاً و التى قد بدأت القوى البيعية فى الظهور عندها لتبدأ حركة تصحيحية ينصح بإستغلالها فى أغراض الشراء. يجب وضع حد إيقاف الخسائر أسفل مستوى الـ 5.10 جنيهاً. يتفوق الأداء النسبى لطلعت مصطفى على EGX30 على المدى القصير.

دعم 1:	دعم 2:	آخر سعر:	مقاومة 1:	مقاومة 2:
39	35	38.6	41	44.5

يتحرك سهم التجارى الدولى فى إتجاه صاعد على المدى القصير. إختبرت القوى الشرائية المقاومة الرئيسية و الهامة عند مستوى الـ 41 جنيهاً. يتجه السعر حالياً لاسفل مخترقاً الدعم الثانوى و مستوى وقف الخسائر القريب الذى فى حالة تأكيده سوف يستهدف مستوى الـ 36 جنيهاً. ينصح المستثمر المخاطر بإستغلال الحركات الصاعدة فى أغراض البيع بينما على المستثمر قصير الأجل إستغلال الحركات الهابطة فى أغراض الشراء حيث ان السهم لا يزال فى إتجاه صاعد على المدى القصير. يجب وضع حد إيقاف الخسائر أسفل مستوى الـ 32.50 جنيهاً. يتساوى الأداء النسبى لسهم التجارى الدولى مع المؤشر EGX30 على المدى القصير.

التحليل اليومي لسهم جلوبال تليكوم

سعر الفتح :	سعر الإغلاق :	أعلى سعر :	أقل سعر :	احجام التداول :
2.78	2.71	2.84	2.67	862,495



دعم 1:	دعم 2:	آخر سعر:	مقاومة 1:	مقاومة 2:
2.45	2.2	2.71	2.6	3.1

تحول سهم جلوبال تليكوم الى الإتجاه الصاعد على المدى القصير بعد كسره للمقاومة الهامة عند مستوى الـ 2.20 جنيهاً مما قد منحه مستهدفاً سعرياً مبدئياً عند مستوى الـ 2.80 جنيهاً. يتجه السهم حالياً لأعلى محققاً بذلك مستهدفه السعري كما إنه من المحتمل أن يستكمل حركته الصاعدة حتى المقاومة الرئيسية التالية عند مستوى الـ 3.10 جنيهاً. يجب وضع حد إيقاف الخسائر القريب أسفل مستوى الـ 2.45 جنيهاً. يتفوق الأداء النسبى لسهم جلوبال على EGX30 على المدى القصير.

التحليل اليومي لسهم هيرمس

سعر الفتح :	سعر الإغلاق :	أعلى سعر :	أقل سعر :	احجام التداول :
10.5	10.08	10.64	10.05	351,955

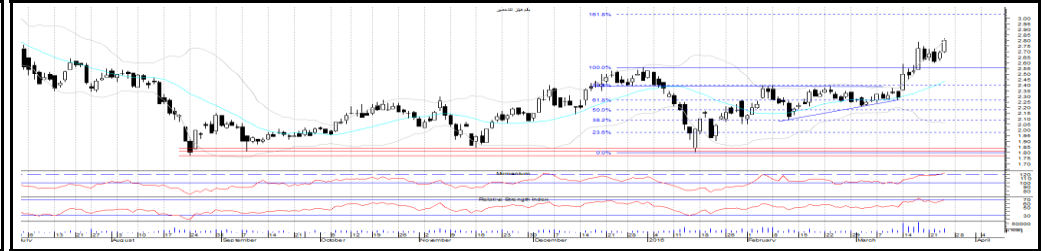
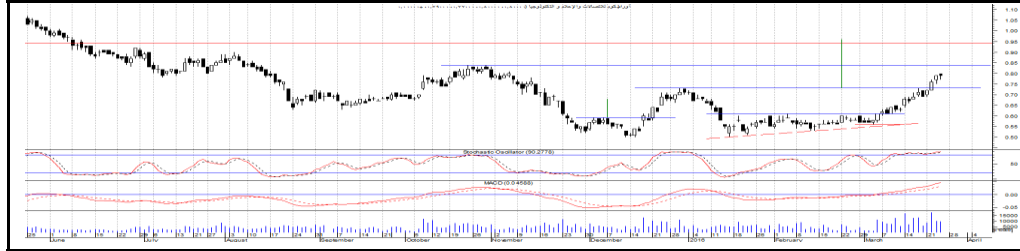


دعم 1:	دعم 2:	آخر سعر:	مقاومة 1:	مقاومة 2:
9.6	8.9	10.08	11	14

لا تزال القوى الشرائية هى المسيطره على حركة السهم حيث أن السهم فى إتجاه صاعد على المدى القصير. إخترق السهم العديد من المقاومات الرئيسية و بأحجام تداول مرتفعة كما كان يصاحب إرتفاع السعر حدوث أكثر من فجوه سعريه مما يدل على قوة المشتري. إختبر السهم المقاومة الهامة عند منطقة الـ 11 - 11.50 جنيهاً و التى من المتوقع ان تعرقل السهم عن إستكمال صعوده فى الفتره الحالية. ينصح المستثمر قصير الأجل بإستغلال الحركات الهابطة فى أغراض الشراء. يجب وضع حد إيقاف الخسائر أسفل مستوى الـ 9 جنيهاً.

التحليل لسهم بالم هيلز

سعر الفتح :	سعر الإغلاق :	أعلى سعر :	أقل سعر :	احجام التداول :
2.8	2.74	2.83	2.72	18,045,918



دعم 1:	دعم 2:	آخر سعر:	مقاومة 1:	مقاومة 2:
0.73	0.69	0.76	0.84	0.9

يتحرك السهم في اتجاه صاعد على المدى القصير كما إنه قد تحول إلى الإتجاه الصاعد على المدى المتوسط بعد كسر المقاومة الرئيسية و الهامة عند مستوى الـ 0.73 جنيهاً "مستهدفاً" بذلك مستوى الـ 0.95 جنيهاً". ينصح المستثمر قصير الأجل بإستغلال الحركات التصحيحية الهابطة في أغراض الشراء. يجب وضع حد إيقاف الخسائر أسفل مستوى الـ 0.69 جنيهاً". يتساوى الأداء النسبي لسهم أوراسكوم للإعلام مع مؤشر EGX30 على المدى القصير.

دعم 1:	دعم 2:	آخر سعر:	مقاومة 1:	مقاومة 2:
2.6	2.4	2.74	2.8	3

يتحرك السهم في إتجاه صاعد على المدى القصير كما إنه يتحول حالياً" إلى الإتجاه الصاعد على المدى المتوسط و ذلك بتأكيد كسره للمقاومة الرئيسية عند مستوى الـ 2.55 جنيهاً". يتجه السهم حالياً" لأعلى مستهدفاً" مستوى الـ 3.10 جنيهاً" كمستهدف مبدئي. بدأ الضغط البيعي في الظهور مبكراً" ليأخذ السهم في حركة تصحيحية ينصح المستثمر قصير الأجل بإستغلالها في أغراض الشراء كما ينصح المستثمر المتحفظ بانتظار إغلاق الإسبوع أعلى المقاومة الرئيسية سالفه الذكر قبل الشراء. يجب وضع حد إيقاف الخسائر القريب أسفل الدعم الهام عند مستوى الـ 2.60 جنيهاً". يتساوى الأداء النسبي لبالم هيلز مع مؤشر EGX30 على المدى القصير

التحليل اليومي لسهم العربية لحليج الاقطان

سعر الفتح :	سعر الإغلاق :	أعلى سعر :	أقل سعر :	احجام التداول :
10	10.04	10.41	9.68	3,009,322



دعم 1:	دعم 2:	آخر سعر:	مقاومة 1:	مقاومة 2:
2.85	2.5	3.02	3.2	3.65

يشهد السهم حالياً" التحرك العرضي على المدى المتوسط بين المقاومة الرئيسية عند مستوى الـ 3.20 جنيهاً" و الدعم الرئيسي عند مستوى الـ 2.30 جنيهاً". إقترب السعر من الحد العلوي للإتجاه العرضي لذلك قد ظهرت القوى البيعية مبكراً" عند مستوى الـ 3.10 جنيهاً" لتأخذ السهم في حركة تصحيحية مره أخرى. ينصح المستثمر متوسط الأجل بالمتاجرة بين الحدود السعرية. ينصح المستثمر المخاطر بإستغلال الحركات الهابطة في أغراض الشراء. يجب وضع نقطة إعادة الدخول أعلى المقاومة الرئيسية عند مستوى الـ 3.20 جنيهاً". لا يزال يتسم الأداء النسبي للعربية لحليج بالضعف مقارنةً" بـ EGX30 على المدى القصير.

دعم 1:	دعم 2:	آخر سعر:	مقاومة 1:	مقاومة 2:
8.8	7.7	10.04	9.65	11

يتحرك سهم بايونيرز في إتجاه صاعد على المدى القصير كما إنه يؤكد كسر المقاومة الرئيسية و الهامة عند مستوى الـ 8.85 جنيهاً". يواصل السهم حركته الصاعدة مستهدفاً" بها المقاومة الهامة التالية عند مستوى الـ 10.10 جنيهاً" و التي قد تظهر عندها القوى البيعية لتعرقل السهم عن إستكمال صعوده. ينصح المستثمر المخاطر بالشراء كما ينصح المستثمر المتحفظ بإستغلال الحركات الهابطة في أغراض الشراء. يجب وضع حد إيقاف الخسائر أسفل مستوى الـ 8.70 جنيهاً". لا يزال يتساوى الأداء النسبي لسهم بايونيرز مع مؤشر EGX30 على المدى القصير.

التحليل اليومي لقطاعات السوق المصري

إسم السهم	الإتجاه	الدعم	آخر سعر	المقاومة	التوصية	السيناريو البديل
قطاع البنوك						
بنك الاتحاد الوطنى	صاعد	3.98	4	4.65	استغلال التحركات الهابطة لاعاده تكوين مراكز شرائيه جديده	وقف الخسائر 4
مصرف ابو ظبى	صاعد	3.9	4.15	4.38	استغلال التحركات الهابطة لاعاده تكوين مراكز شرائيه جديده	وقف الخسائر 3.6
قطاع الموارد الأساسية						
حديد عز	صاعد	8.35	9.2	10.1	استغلال التحركات الهابطة لاعاده تكوين مراكز شرائيه جديده	وقف الخسائر 7.5
الحديد و الصلب	صاعد	6.04	6.53	6.75	استغلال التحركات الهابطة لاعاده تكوين مراكز شرائيه جديده	وقف الخسائر 5.2
قطاع الكيماويات						
سيدى كرير	صاعد	11.45	12	12.31	استغلال التحركات الهابطة لاعاده تكوين مراكز شرائيه جديده	وقف الخسائر 11.64
الماليه و الصناعيه	صاعد	6.46	7.4	7.9	استغلال التحركات الهابطة لاعاده تكوين مراكز شرائيه جديده	وقف الخسائر 6.46
قطاع التشييد و مواد البناء						
جنوب الوادى	صاعد	3.77	3.92	4.38	استغلال التحركات الهابطة لاعاده تكوين مراكز شرائيه جديده	وقف الخسائر 3.37
الصعيد العامه	صاعد	0.9	0.99	1.14	استغلال التحركات الهابطة لاعاده تكوين مراكز شرائيه جديده	وقف الخسائر 0.86

التحليل اليومي لقطاعات السوق المصري

اسم السهم	الإتجاه	الدعم	آخر سعر	المقاومة	التوصية	السيناريو البديل
قطاع السياحة و الترفيه						
المصريه للمنتجات	صاعد	0.78	0.89	1.08	استغلال التحركات الهابطه لاعاده تكوين مراكز شرائيه جديده	وقف الخسائر 0.77
الوادي للإستثمار السياحي	صاعد	15	19	21	استغلال التحركات الهابطه لاعاده تكوين مراكز شرائيه جديده	وقف الخسائر 15
قطاع المنتجات المنزليه و الشخصيه						
العربيه بوليفارا	صاعد	2.25	2.3	2.5	استغلال التحركات الهابطه لاعاده تكوين مراكز شرائيه جديده	وقف الخسائر 2.25
النساجون الشرقيون	صاعد	7.75	7.81	9.21	استغلال التحركات الهابطه لاعاده تكوين مراكز شرائيه جديده	وقف الخسائر 7.16
قطاع العقارات						
مدينه نصر للإسكان	صاعد	20.5	21.68	24	استغلال التحركات الهابطه لاعاده تكوين مراكز شرائيه جديده	وقف الخسائر 19
سوديك	صاعد	10.52	10.81	12	استغلال التحركات الهابطه لاعاده تكوين مراكز شرائيه جديده	وقف الخسائر 9.4
قطاع الإعلام و الاتصالات						
المصريه للإتصالات	صاعد	7.2	7.7	8	استغلال التحركات الهابطه لاعاده تكوين مراكز شرائيه جديده	وقف الخسائر 7

التحليل اليومي لقطاعات السوق المصري

اسم السهم	الإتجاه	الدعم	آخر سعر	المقاومة	التوصية	السيناريو البديل
قطاع الخدمات الماليه بإستثناء البنوك						
عربيه للإستثمارات	صاعد	1	1.03	1.15	استغلال التحركات الهابطه لاعاده تكوين مراكز شرائيه جديده	وقف الخسائر 0.98
القلعه	صاعد	1.27	1.47	1.65	استغلال التحركات الهابطه لاعاده تكوين مراكز شرائيه جديده	وقف الخسائر 1.27
قطاع الأغذيه و المشروبات						
الإسماعيليه للدواجن	صاعد	1.75	1.84	1.95	استغلال التحركات الهابطه لاعاده تكوين مراكز شرائيه جديده	وقف الخسائر 1.65
شمال الصعيد للتنميه	صاعد	7.5	7.7	8.4	استغلال التحركات الهابطه لاعاده تكوين مراكز شرائيه جديده	وقف الخسائر 7.5
قطاع الرعايه الصحيه و الادويه						
العبوات الطبيه	صاعد	0.6	0.69	0.75	استغلال التحركات الهابطه لاعاده تكوين مراكز شرائيه جديده	وقف الخسائر 0.57
سبأ للأدويه	صاعد	3.95	4.03	4.74	استغلال التحركات الهابطه لاعاده تكوين مراكز شرائيه جديده	وقف الخسائر 3.9
قطاع الخدمات و المنتجات الصناعيه						
الكبلات الكهربائيه	صاعد	0.84	0.9	0.94	استغلال التحركات الهابطه لاعاده تكوين مراكز شرائيه جديده	وقف الخسائر 0.84
العربيه المتحدده للشحن	صاعد	0.85	0.9	0.96	استغلال التحركات الهابطه لاعاده تكوين مراكز شرائيه جديده	وقف الخسائر 0.78